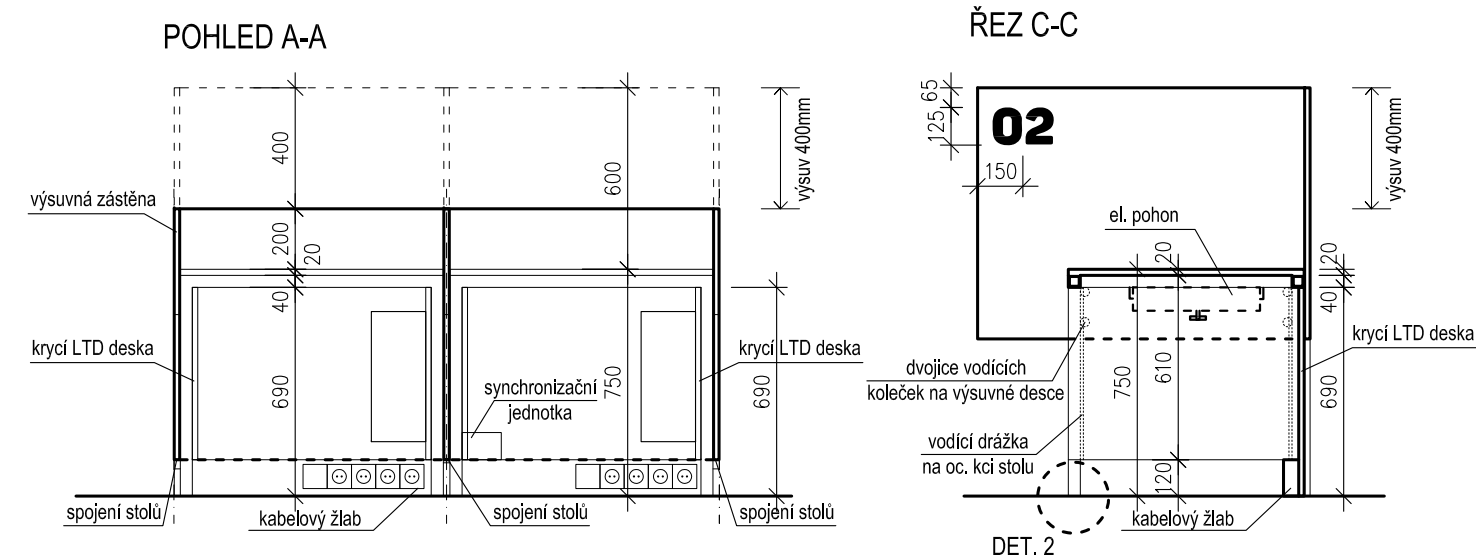
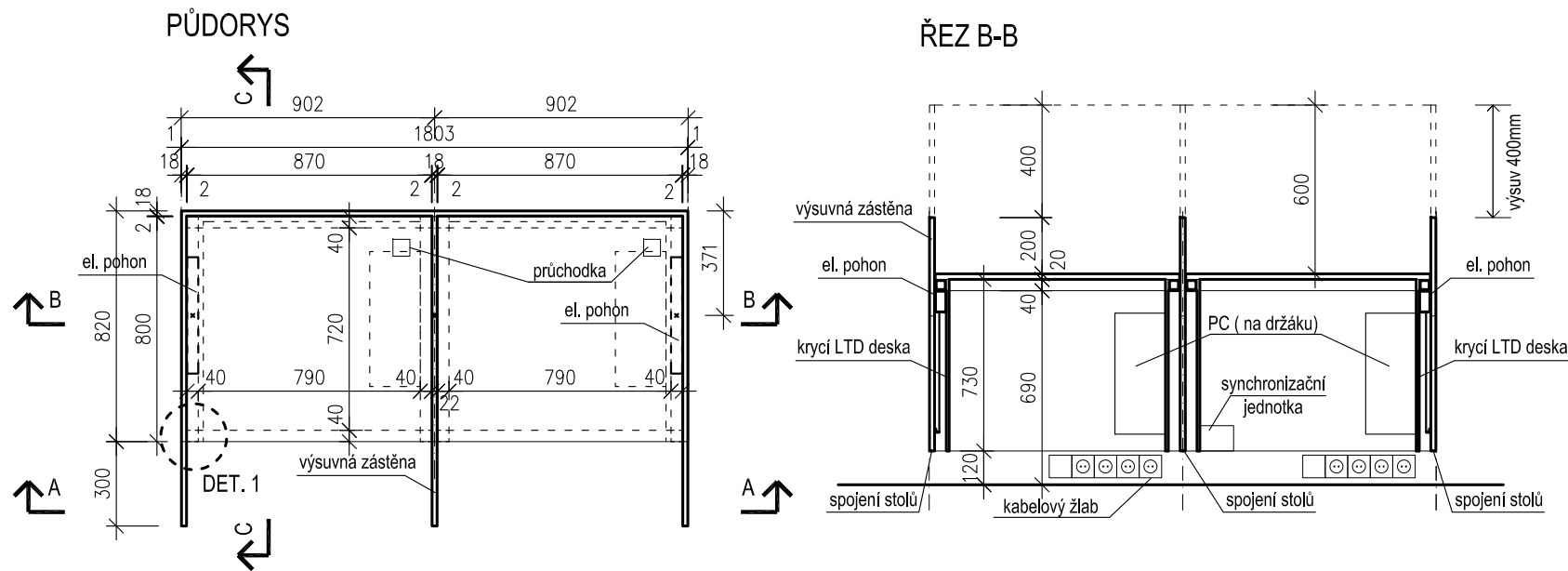


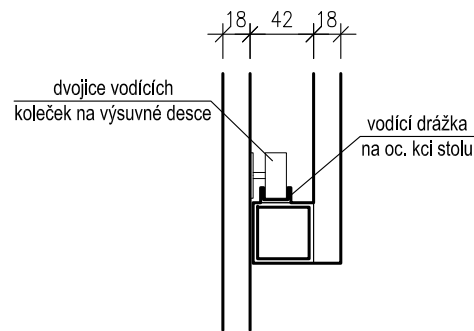
A1

DVOJSTOLEK PRO PC SE ZÁSTĚNOU V UČEBNĚ VT 203

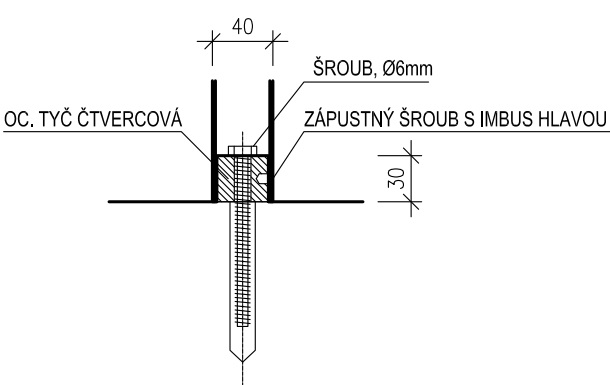
12 ks



DETAIL 1 - VODÍCÍ DRÁŽKA, M 1:5



DETAIL 2 - KOTVENÍ STOLU K PODLAZE, M 1:5



POPIS

DVOJSTOLEK JE TVOŘEN ZE DVOU PEVNÝCH PRACOVNÍCH STOLŮ, KOTVENÝCH K PODLAZE A Z VÝSUVNÉ PŘEPÁŽKY PŮDORYSNÉHO TVARU PÍSMENE E. PŘEPÁŽKA JE ZVEDÁNA POMOCÍ ELEKTRICKÉHO VÝSUVU.

PEVNÝ PRACOVNÍ STŮL:

DESKA STOLU LAMINO TL. 18MM. PODNOŽ SAMONOSNÁ RÁMOVÁ SESTAVENÁ Z OCELOVÝCH PROFILŮ 40x40MM, BEZ VNĚJŠÍCH VIDITELNÝCH KONSTRUKČNÍCH SPOJŮ. RÁM PODNOŽE JE UPEVNĚN PO OBVODU STOLU. VŠECHNY STOLOVÉ NOHY KOTVENY PŘES OC. TRNY K PODLAZE (VIZ DETAIL). STOLY BUDOU VZÁJEMNĚ POSPOJOVÁNY PŘES OC. TRNY KOTVENÉ DO STOLOVÝCH NOHOU (PROFIL 40x40, DÉLKA 22/42MM). ZÁSTĚNA V ZASUNUTÉ POLOZE BUDE NA TĚCHTO TRNECH STÁT. NA DESCE KABELOVÁ PRŮCHODKA KOVOVÁ ČTVERCOVÁ 24x80x80MM

VÝSUVNÁ PŘEPÁŽKA:

PŘEPÁŽKA PŮDORYSNÉHO TVARU PÍSMENE E JE ZHOTOVENA Z LAMINOVANÝCH DTD TL. 18M, BARVA SVĚTLÉ ŠEDÁ. VNITŘNÍ HRANY DESEK BUDOU OHRANĚNY ABS TL.2MM V BARVĚ ŠEDÉHO LAMINA, VNĚJŠÍ VOLNÉ HRANY BUDOU OHRANĚNY HLINÍKOVOU NARÁŽECÍ HRANOU. ČELNÍ DESKA BUDE Z VNITŘNÍ STRANY S POVRCHOVOU ÚPRAVOU Z LAMINA, BARVA MODRÁ. PŘEPÁŽKA BUDE OSAZENA NA KAŽDÝ VODÍCÍ PROFIL PODNOŽE PÁREM POJEZDOVÝCH KOLEČEK, TJ. 8 PÁRŮ NA 1 DVOJSTOLEK. VODÍCÍ SYSTÉM BUDE ZAJIŠŤOVAT STABILITU PŘEPÁŽKY VŮČI STOLKŮM. JE NUTNÉ ZAJISTIT DISTANCI MEZI PŘEPÁŽKOU A STOLOVÝMI PLÁTY, ABY NEDOCHÁZELO K JEJICH KONTAKTU. MEZERA MEZI PŘEPÁŽKOU A STOLOVÝM PLÁTEM BUDE MAX. 2MM. VEŠKERÉ SPOJE DESEK A MECHANIZMY BUDOU PROVEDENY SKRYTĚ, V ŽÁDNÉ POLOZE NEBUDE NA POHLEDOVÝCH ČÁSTECH PŘEPÁŽKY NEBO STOLU VIDITELNÝ SPOJ NEBO POMOCNÝ PROFIL. VŠECHNY PLOCHY BUDOU POHLEDOVĚ ČISTÉ. BOČNÍ DESKY PŘEPÁŽKY BUDOU OPATŘENY POLEPEM OZNAČUJÍCÍM ČÍSLO BOXU. PRVNÍ DVOJSTOLEK V KAŽDÉ ŘADĚ BUDE OPATŘEN POLEPEM I NA ČELNÍ DESCE. BARVA POLEPU ŠEDÁ A BÍLÁ

VÝSUVNÝ MECHANISMUS:

VÝSUV PŘEPÁŽKY BUDE ZAJIŠŤOVAT DVOJICE SYNCHRONIZOVANÝCH ELEKTRICKÝCH ŘETĚZOVÝCH MOTORŮ (NAPŘ. OTVÍRAČŮ OKEN), KTERÉ BUDOU KOTVENY K OCEL. RÁMU PEVNÝCH STOLŮ TĚSNĚ POD STOLOVOU DESKOU. ŘETĚZ BUDE K PŘEPÁŽCE UCHYCEN NA JEJÍ SPODNÍ HRANĚ, V MÍSTĚ TĚŽIŠTĚ. POHON JE NUTNO UMÍSTIT DO PROSTORU MEZI PŘEPÁŽKOU A KRYCÍ DESKU OSAZENOU NA PODNOŽ STOLU

BOČNÍ STRANY STOLŮ:

BOČNÍ STRANY STOLŮ, NA KTERÝCH JSOU UMÍSTĚNY EL. POHONY, A ČELNÍ STRANA BUDOU OPLÁŠTĚNY KRYCÍ LAMINOVANOU DTD DESKOU TL. 18MM. BARVA KRYCÍ DESKY PRACHOVĚ ŠEDÁ . BOČNÍ DESKA BUDE ODNÍMATELNÁ, VEŠKERÉ KOTVENÍ BUDE PROVEDENO POHLEDOVĚ S POUŽITÍM ŠROUBŮ SE ZAPUŠTĚNOU IMBUS HLAVOU. ČELNÍ DESKA FIXNÍ - UCHYCENA NA POMOCNÉ OC. L-PROFILY ŠROUBOVANÉ KE STOLOVÝM NOHÁM, KCE SESTAVENÁ BEZ VNĚJŠÍCH VIDITELNÝCH KONSTRUKČNÍCH SPOJŮ.

KAŽDÉ PRACOVNÍ MÍSTO VYBAVENO 1KS PC NOSIČE S VÝSUVNÝM A OTOČNÝM MECHANISMEM, NASTAVITELNÝM, Z OHÝBANÉHO PLECHU, KOTVENÝ ZESPODU DESKY STOLU, BARVA STŘÍBŘITĚ ŠEDÁ RAL 9006


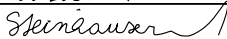
POZNÁMKA

MATERIÁL A PROVEDENÍ - VIZ TECHNICKÉ SPECIFIKACE A STANDARDY INTERIÉRU

VŠECHNY ZMĚNY TVARU NEBO MATERIÁLU NUTNO ODSOUHLASIT PROJEKTANTEM.

TENTO VÝKRES JE PODKLADEM PRO ZPRACOVÁNÍ DÍLENSKÉ DOKUMENTACE, NIKOLIV PODKLADEM VÝROBNÍM

Revize	Datum	Jméno	Podpis	Popis revize

Projektant stav. části:			<div>P</div> <div>Δ</div> <div>K</div>		PROJEKČNÍ ARCHITEKTONICKÁ KANCELÁŘ SPOL. S R.O.		ING. ARCH. V. STEINHAUSEROVÁ GORKEHO 11 602 00 BRNO		PAK@SKY.CZ WWW.ARCH.CZ T +420 541 642 238 F +420 541 217 951	
Hl. inženýr projektu		Ing.Hana Svobodová					Projektant profese			
Architekt		Ing.arch.K.Steinhauserová					<div>P</div> <div>Δ</div> <div>K</div>			
Vypracoval		Ing.arch. Jiří Šerek								
Investor		MU, Žerotínovo náměstí 617/9, 601 77 Brno								
Stavba  I. etapa ESF+							Stupeň		DVD	
							Datum		02/2017	
							Formát		2 A4	
							Zak. č.		3286	
Část		D.1.5 Interiér					Měřítko		1:25, 1:5, 1:2	
Název výkresu  Interiér - Sezení v učebně VT 203							Č. výkresu  202a		Revize  00	